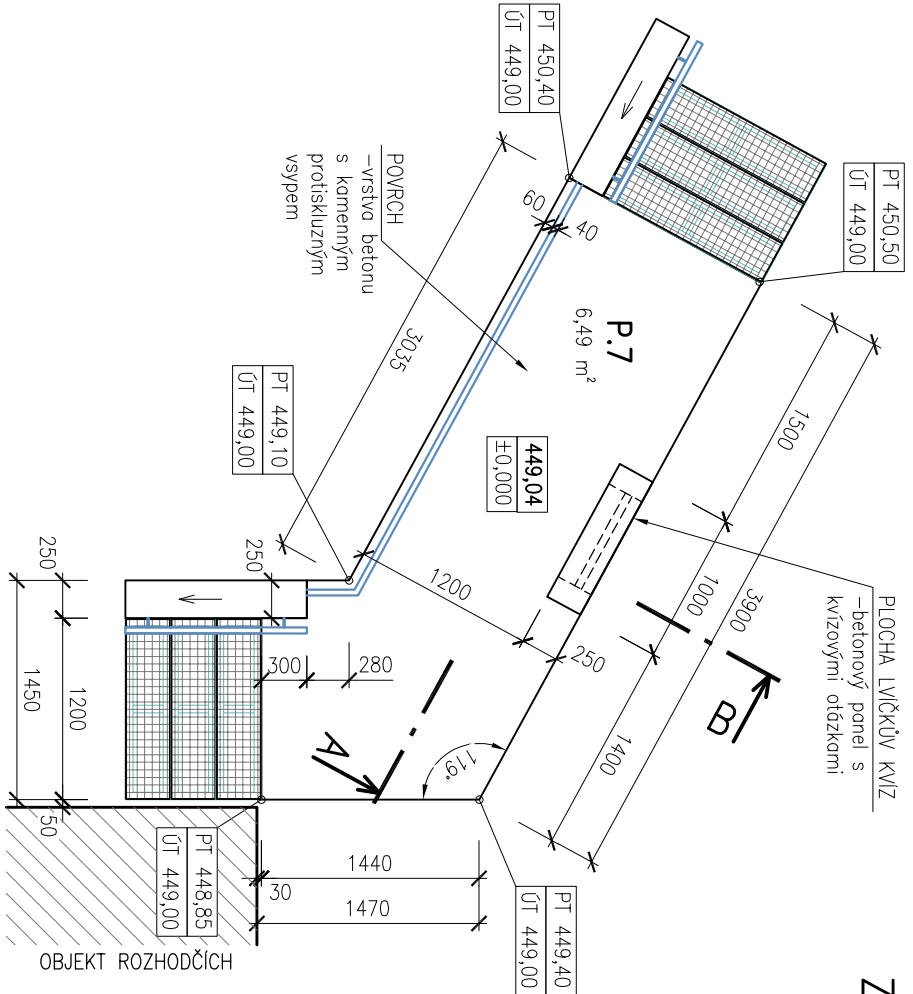
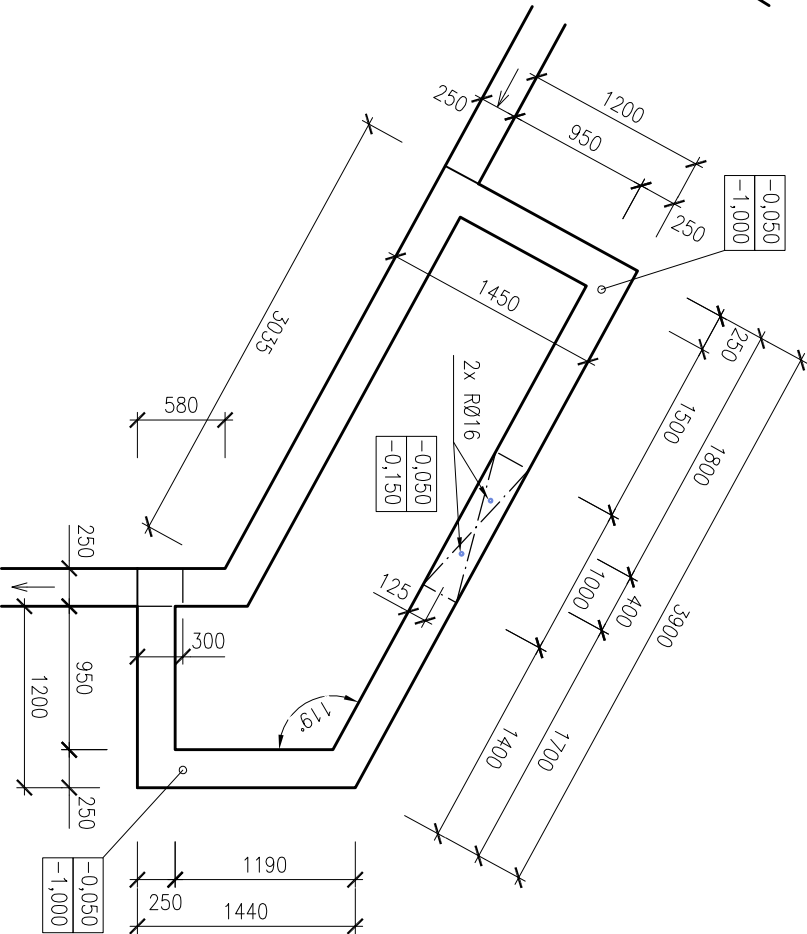


PODESTA –P.7

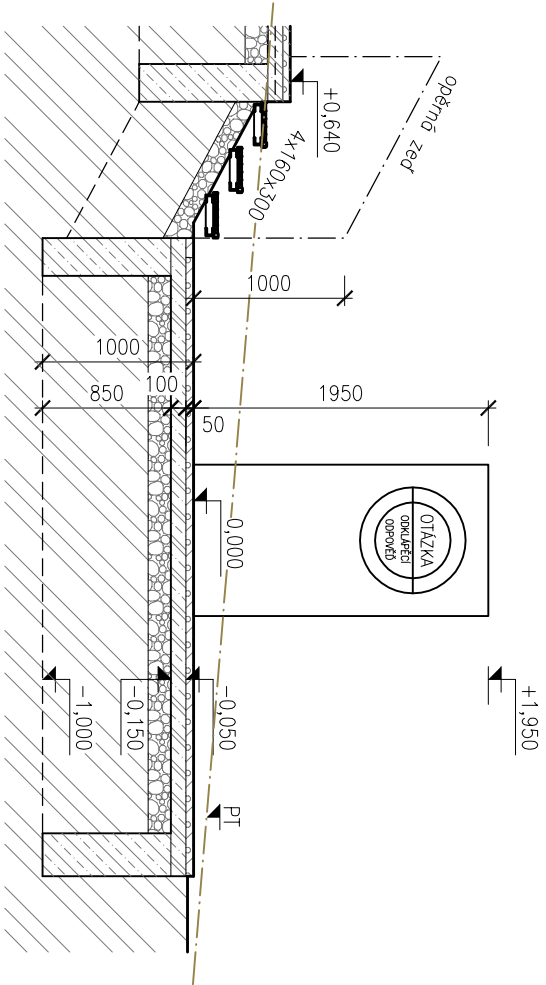
PŮDORYS



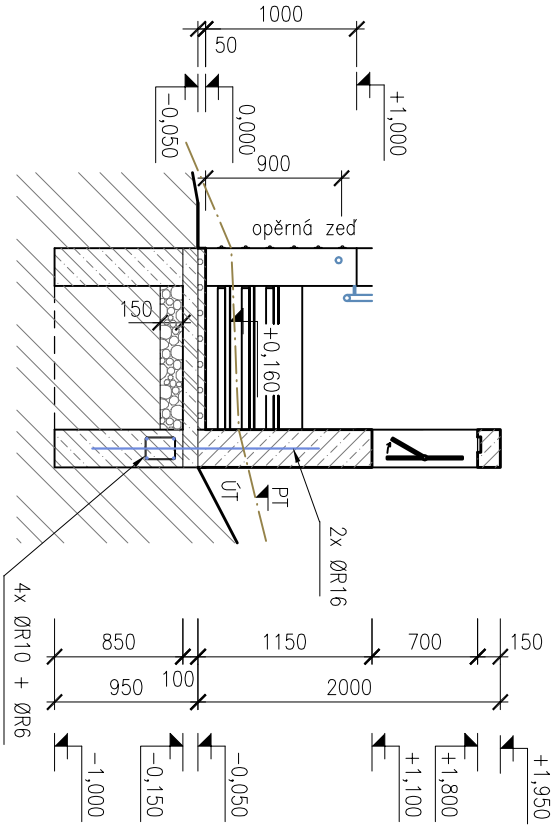
ZAKLADY



ŘEZ A-A



ŘEZ B-B



POZNÁMKY:

- Výkopové práce:
- Hloubení rýh základových pásů přizpůsobit terénu, základová spára musí být min. 450 mm v rostlém terénu a min. 900 mm pod úrovní terénu (ÚT), základová spára nesmí rozřezávat ani promrznout.
- Výkopové zemina odvezena na nezávadnou skladiště, s použitím na zpětnou úpravu terénu.
- Stavující inženýrské síť (2x KABEL AKT 4Bx25) budou během stavebních prací chráněny!
- Zaklady:
- Pod základovou desku bude proveden hutěný štěrkový podsyp tl. 150 mm.
- Základová deska a základové obvodové pásy budou zhotoveny z betonu C25/30, pásy do nezmrzné hloubky – tj. min. 900 mm pod ÚT.
- Do základové desky bude vložena výztuž z KARTI sítě, do základových pásů pod opěrnou zeď a panele s kvízem bude průběžně vloženo výztuž z betonářské oceli, ručno dodržet krytí výztuže min. 25 mm!

VÝZTUŽ ZAKLADOVÝCH PÁSŮ:

- výztuž z ocelových žebříkových prutů o třmínku uložená pod opěrnou zeď a panele s kvízem
- 4x prut ØR10 o třmínky ØR6 a 250mm

VÝZTUŽ ZAKLADOVÉ DESKY PODESTI:

- sádkovaná síť z ocelových žebříkových prutů dříví bříštěných za studena – norma DIN 488-4,
- KARTI síť KA 16 oko 100x100 mm drát 4 mm, min. přesah sítě 350 mm

VÝZTUŽ OPĚRNÉ ZDI:

- ocelové žebříkové tyče (roxory) zabetonované do základových pásů a vyloženy nad betonovou desku pro následné vyztužení betonových tabulí (panele)
- tyč ØR16 mm a 600 mm, délky 1200 mm
- při uložení výztuže dbát na vedení osvětlení v opěrné zdi aby nedošlo ke kolizi

VÝZTUŽ PANEŮ S KVÍZEM:

- ocelové žebříkové tyče (roxory) zabetonované do základových pásů a vyloženy nad betonovou desku pro následné vyztužení betonových tabulí (panele)
- tyč ØR16 mm a 400 mm, délky 1500 mm
- při uložení výztuže dbát na vedení osvětlení v panelu aby nedošlo ke kolizi

LEGENDA MATERIÁLŮ:

- PROSTÝ BETON – C25/30
- ŽELEZOBETON tl. 100 mm – beton C25/30 + výztuž KARTI 100x100x4 mm
- BETON S KAMENNÝM PROTISKLUZNÝM VSPREM (VYMKANÝ BETON) tl. 50 mm
- PODSYP tl. 150 mm – DRCENÉ KAMENNŮ f 0/32 mm
- OBDSYP – PRÍSKOVÉ LŮŽE
- MASTĚPOVÁ ZEMINA
- PŮVODNÍ ROSTLÁ ZEMINA



0,000 = 449,040 m n (Bpv)

ZODPOVĚDNÝ PROJEKTANT	VYPRACOVAL	Ing.arch. martin janda architektonická kancelář Lomná 1885, 744 01 Frenštát pod Radhoštěm www.jarchitekt.cz, tel. 568 631 134
	Ing. arch. Martin Janda	
INVESTOR	Město Frenštát pod Radhoštěm, nám. Míru 1, 744 01 Frenštát pod Radhoštěm	
AKCE	Obnova schodiště na Horečkách na pozemcích 3995/11 a 3995/12 v katastrálním území Frenštát pod Radhoštěm	
	STUPĚŇ	DUR, DSP
	MĚŘÍTKO	1 : 50
ORSAH	DATUM	únor 2018
	ČÍSLO VÝKRESU	12